



# Betterave rouge **CRAPAUDINE** cuite entière plateau **BTG** 4 KG avec sachet absorbeur « 1<sup>ère</sup> gamme »



## Description :

**Betteraves CRAPAUDINES non épluchées cuites à la vapeur, trempées dans un bain de vinaigre puis conditionnées en barquettes operculées de 4 kg avec un sachet absorbeur d'oxygène**

**Ingédients :** Betterave crapaudine (sans OGM, ni allergène reconnu) origine France, vinaigre  
Pas de traitements ionisants avant ou après transformation

**Absorbeur d'oxygène et de dioxyde de carbone :** 1 sachet adapté au contact alimentaire (NB : Obligation de l'utilisateur pour le consommateur final d'informer de la présence d'un absorbeur dans l'emballage)

**Poids net produit :** 4 kg

**Critères physico-chimiques :** Selon R (CE) 396/2005 & annexes, R (CE) 1881/2006

**Propriétés organoleptiques :**

**COULEUR :** « rouge betterave », pourpre / rubis - **ODEUR :** typique betterave - **GOUT :** doux, sucré

**TEXTURE :** ferme, mais pas dure

**Emballage :** Barquette blanche PS EVOH PE NON PELABLE operculée avec un film étanche anti-buée 53 µm La barquette et le film sont conformes à la réglementation en vigueur relative aux matériaux et objets au contact des denrées alimentaires, notamment R (CE) 1935/2004

**Etiquetage :** étiquette blanche collée : n° machine, heure, code opérateur (=n° lot), n° pesée, désignation, poids brut & poids net - impression DLC, heure & ingrédients sur le film  
La barquette est conditionnée dans un carton ouvert (plateau)

**DLC : Ancienne récolte :** 12 jours après transformation, durée de vie résiduelle à la livraison 10 jours

**Nouvelle récolte :** 10 jours après transformation, durée de vie résiduelle à la livraison 8 jours

**Critères microbiologiques :** Selon annexe 1 du règlement (CE) 2073/2005 modifié

Absence de Salmonella dans 25 g, E. Coli < 10 ufc/g

**Conservation :** Conserver dans un endroit frais et sec et consommer dans les 3 jours après ouverture

**Utilisation prévue :** Produit 1ère gamme à éplucher, généralement utilisé assaisonné

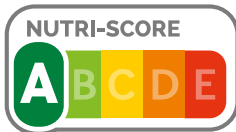


Table de composition nutritionnelle Ciqual 2020

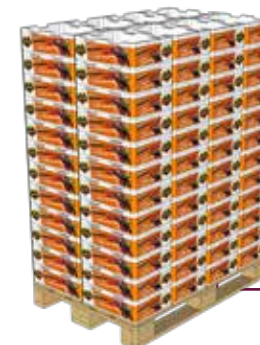
**DONNÉES NUTRITIONNELLES POUR 100 g :**

Valeur énergétique			<b>180 kJ</b> <b>42,8 kcal</b>
Lipides (g)	<b>0,40 g</b>	dont sucres (g)	<b>6,7 g</b>
dont acides gras saturés (g)	<b>0,15 g</b>	Fibres (g)	<b>2,50 g</b>
Glucides (g)	<b>7,13 g</b>	Protéines (g)	<b>1,44 g</b>
		Sel (g)	<b>0,23 g</b>

« Le sel est exclusivement dû à la présence de chlorure de sodium présent naturellement »



**Barquette Crapaudine BTG**  
Dim ext. : 400x300x94 mm  
**Poids 4.3 kg**



**Palette de**

- 8 plateaux par couche
- 12 couches
- Palette 800 x 1200

**Poids : 440 kg**

**Référence : 000167.304101**